

Kgl. kammersanger

Tenor

Niels Hansen

En illustreret diskografi



Niels Hansen i "Hoffmanns Eventyr"

I forbindelse med Niels Hansens 40 jubilæum 27. nov. 1949 forfattede Kai Flor dette hyldestskrift. Af uransagelige (i dag i hvert fald) årsager, blev tenorens 40 års jubilæum aldrig fejret. Han havde ikke haft en rolle de sidste 2 år, på trods af hans stemme stadig var intakt.

40 AAR TENOR VED DET KONGELIGE TEATER

Niels Hansen debuterede 27. November 1909

Samtidig med, at Kammersanger *Niels Hansen* fejrer sit 40-Aars Jubilæum, trækker han sig tilbage fra den Scene, han i de mange Aar har tjent paa fremragende Maade. Han har allerede i nogle Aar med berettiget Stolthed kunnet kalde sig „Verdens ældste syngende Tenor“. Med Eftertryk paa *syngende*, d. v. s. ikke med de sørgelige Rester af fordums Stemmepragt, men med en klanglig og kunstnerisk Udførelse, der maatte vække den største Beundring.

Selvom det hævdes, at Sangerne ved Det kgl. Teater forholdsvis sjældent faar Lejlighed til at optræde, saa kan man dog ikke sige, at der ikke er blevet slidt paa Niels Hansens Tenor i de forløbne Aar!

Han kom til Verden den 23. Marts 1880 i Kjelstrup Hyllemark ved Slagelse — noget i Retning af „Smørhullet“ i Sjælland, som Vilhelm Andersen engang har kaldt Egnen. Faderen havde været Typograf i Slagelse og døde samme Aar, som Drengen blev født. Det opdagedes hurtigt, at den lille Niels havde en usædvanlig køn Stemme. Da han var syv Aar, trak Læreren i Landsbyskolen ham frem foran de andre Børn, for at han kunde synge for ved Morgensangen.

Og da han i 14-Aars Alderen blev sat i Tapetsererlære i København, var der snart adskillige af Byens gode Familier, hvor ikke mindst de kvindelige Medlemmer kunde glæde sig over at høre den unge Tapetserer og Sadelmager synge af Hjertens Lyst, mens han efter Hovedrengøringen sørgede for at bringe Gulvtæpperne, Gardinerne og Portiererne i Orden. Skønt han sikkert ikke brugte Stemmen med nogen som helst Bagtanke, kun for at give Udtryk for Ungdom og Livsglæde og formodentlig ogsaa Glæde over at høre sin egen Stemmes Klang — fra Overgangsalderen var Niels Hansens kønne Drengestemme forvandlet til en Tenor af sjælden Kvalitet — saa blev man dog i enkelte af disse Familier saa betaget af hans Sang, at der ydedes

ham Støtte til den videre Uddannelse. Han havde allerede som Korsanger faaet Foden indenfor Kirken, da han, med Hjælp udefra, kom paa Det kgl. Musikkonservatorium, hvor han til Lærer fik Vald. Lincke, som fortsat vedblev at være hans værdifulde Raadgiver.

Efter at have afsluttet Konservatorieuddannelsen, 1908, blev han optaget paa Det kgl. Teaters Operaskole og fik allerede den 27. November 1909 sin Debut som Rodolphe i „Bohème“. Naar Kritiken særlig fremhævede det straalende sanglige Indtryk og mindre det dramatiske, er dette let forstaaeligt, naar man husker, at netop paa denne Tid stod Vilh. Herold paa sin Højde og havde ikke mindst ved sin enestaaende dramatiske Kunst gjort det vanskeligt for ikke at sige umuligt for andre at naa ham paa dette Punkt. Og da Niels Hansen straks efter sin Debut fik Ansættelse ved Det kgl. Teater, blev det i den første Tid hans Skæbne at dele Partier med Herold.

Det blev først og fremmest ved sin Stemmes skønne, gyldne Uskyldsklang, at det lykkedes ham at hævde sig. Og da Herold i 1915 trak sig tilbage, gik Niels Hansen naturligt ind i saa at sige alle Herolds betydende Tenorpartier. Hans Stemme har den lyriske Tenors Karakter, og dog har han foruden de store italienske Tenorpartier ogsaa haft saa meget af „Helte“-Karakteren i sin Røst, at han har kunnet synge endogsaa Wagner-Partier som Tannhäuser og Siegfried.

Man kan i Virkeligheden dele Rollerne efter de to mest fremherskende Sider af hans kunstneriske Personlighed — den troskyldigt rene Uberørthed i hans Væsen og den primitivt heftige Styrke i hans Temperament. Nogle af Partierne forener endda begge disse Egenskaber.

Til den første Gruppe hører den idealistisk søgende Tamino i „Tryllefløjten“, den guddommeligt straalende Svaneridder Lohengrin, den „rene Daare“ Parsifal, Walther von Stolzing med Inspirationens unge Umiddelbarhed i sit Sind og sin Sang, lige fjern fra de gamle Mestersangeres udspekulerede Kunstfærdighed som fra en Beckmessers underfundige Rænker, vel ogsaa den elskende Løjtnant Lenski, der før Duellen med Onegin, som han selv har udfordret, synger saa barnligt bevæget og angstbeklemmt til Afsked med sin Ungdom.

Til den anden Gruppe hører den ulykkelige, hævntørstende Manrico, den primitive, af Skinsyge-Lidenskaben martrede Othello, den og-

saa af Skinsyge til Hævn opflammede Canio, den elskende, Torturen trodsende Frihedshelt Cavaradossi.

Og endelig omfattende baade det troskyldige og primitivt lidenkabelige „La Traviata“s forelskede Alfredo, den brave Korporal Don José, som Carmen fordrejer Hovedet paa og driver til Drab, den ubeskyttede Dreng Turiddu i Lolas Vold og i Trods mod Santuzza, og stærkest af alle de Skikkelser, han har skabt, Hyrden Pedro, den uskyldige Dyrenes Bevogter, der selv brydes som et Dyr med Ulven og tilsidst dræber Rivalen, Hr. Sebastiano, med de bare Hænder for at drage med sin Elskede op til Tindernes rene Sne.

Saadan staar disse Skikkelser fra vort Teater for os ogsaa med Niels Hansens Træk, med Troskyldigheden i Stemmeklang og Væsen, støttet af Klarheden i hans egne blaa Øjne — forklaret end mere i Graftfortællingens Skær, forskønnet af Kærligheden, da Eva trykker Mestersangerkransen om hans Pande, og med Genskin af den Alpe-tindernes hvide Sne, som han selv har bevaret ubesmittet i sit Sangersind, som en af hans Kritikere skrev om hans Pedro i „Lavlandet“.

Hans Stemme var i Stand til at aabne ham Adgangen ud til de store Verdensscener. Een Gang oplevede han Fristelsen — og modstod den, da han efter en Undervisningsperiode hos den franske Sangpædagog de Reszké gennem ham fik Tilbud om en Kontrakt med Optræden paa Operaen i Paris, bilagt med en Check paa 15.000 danske Kroner, alene til Dækning af Kontraktbruddet med Det kgl. Teater. Men Niels Hansen følte sig trods alt bundet til den danske Scene af mere end en Kontrakt. Og mon det ikke var gensidig til størst Glæde, at han blev her? Vi har i alt Fald gennem Aarene haft Lejlighed til at være Niels Hansen taknemlig for hans Kunst. For blot at nævne Milepælene: Det var allerede godt gjort, at han sang Rodolphe ved sit 25-Aars Jubilæum. Endnu mere beundringsværdig var hans Præstation som Othello paa 60-Aars Fødselsdagen, og hans Pedro vakte Begejstring, da han sang Partiet ved sit 35-Aars Jubilæum. Endnu op i Tredsaarene har han bevæget os med sin Manrico og sin Lohengrin. Til dem, der ikke naaede at høre ham paa Scenen, vil der kunne siges om hans Stemme som om hans rene Sind: Strengen var af Guld.

KAI FLOR

Niels Jacob Hansen blev født den 23. marts 1880 - og døde den 19. september 1969

Udnævnt til kgl. kammersanger i 1918 af Kong Chr. X

I begyndelsen af 1920'erne var Lauritz Melchior ofte Niels Hansens dubleant.

Forklaring:

xBe = 25 cm plade optaget i Berlin eller København

Kp = 27½ cm plade optaget i Berlin eller København

xxBe eller xxKp = 30 cm plade optaget i Berlin eller København

2846 eller 2846-1 = take 1

2846-2 = take 2 osv.

2846-0 = dubbing

(81) betyder, at pladen anbefales afspillet med 81 rpm – Tak til Tina og Lars for hjælpen!

Hvis Plademærke og nr. står med kursiv, betyder det, at jeg har (haft) pladen i hånden.

Tak til Statsbiblioteket on-line, Statens Ljud- och Bildarchiv: Liliedahl ”The Gramophone Co.”,

Lars Bang Andersen og Tina Christiansen for illustrationer incl. Kai Flor hyldestskriftet, Chris

Zwarg for datoer, Jørgen Eberts hjemmeside: <http://www.ugle.dk/sange.html> og

Lindström-koncernens oversigt over matricenumre. Se hele oversigten her:

http://www.lotz-verlag.de/online-disco-lindstroem_matrix_blocks.html

samt Björn Englund: Lindström labels in Scandinavia: The Lindström Projekt 2009

og til Erik Høst for mange gode scans.

De første sider indeholder optagelser med Herrekoret ”Bel Canto”, hvor Niels Hansen var tenor-solist fra omkring 1910. Det må formodes, at han ikke længere har sunget med Bel Canto, efter at han startede sin egen grammofon-karriere i 1912. De listede optagelser *kan* have Niels Hansen som tenor-solist.

Dato	Matrice	Titel	Plademærke & nr.	Kobling
1910	100894	Det haver saa nyligen regnet (valse)	DFM 100894	
1910	100894	Det haver saa nyligen regnet Musik og Tekst: Carl Nielsen/Holger Drachmann Herrekoret ”Bel Canto” – dir. Vilhelm Poulsen	Pathé 100894	100895
1910	100895	Bøn for Danmark: Kongernes Konge (valse)	DFM 100895	
1910	100895	Bøn for Danmark: Kongernes Konge Musik og Tekst: E. Hornemann/Adolph v. d. Recke Herrekoret ”Bel Canto” – dir. Vilhelm Poulsen	Pathé 100895	100894
1910	100896	Du danske Mand (valse)	DFM 100896	
1910	100896	Du danske Mand Musik og Tekst: Carl Nielsen/Holger Drachmann Herrekoret ”Bel Canto” – dir. Vilhelm Poulsen	Pathé 100896	100897
1910	100897	Agnete og Havmanden (valse)	DFM 100897	
1910	100897	Agnete og Havmanden Musik og Tekst: Niels W. Gade/Folkevise	Pathé 100897	100896
1910	100898	Jylland mellem tvende Have (valse)	DFM 100898	
1910	100898	Jylland mellem tvende Have Musik og Tekst: Carl Nielsen/H.C. Andersen Herrekoret ”Bel Canto” – dir. Vilhelm Poulsen	Pathé 100898	100899
1910	100899	Modersmaalet (valse)	DFM 100899	
1910	100899	Modersmaalet Musik og Tekst: H. Rung/N.F.S. Grundtvig Herrekoret ”Bel Canto” – dir. Vilhelm Poulsen	Pathé 100899	100898



Herrekoret „Bel Canto“.
Dirigenten, Hr. Vilhelm Poulsen.

Herrekoret ”Bel Canto” i 1910. Niels Hansen yderst til højre og Lauritz Melchior nr. 3 fra højre i bageste række (han var bas!)
Forreste række nr. 3 fra venstre sidder tenoren Aage Wang Holm

1910.08.20.	442ah	Natten breder sine Vinger (ES)	GCR 284502	443ah
1910.08.20.	442ah	Natten breder sine Vinger	CRG 284502	443ah
1910.08.20.	442ah	Natten breder sine Vinger	CRG X 406 (X 1311)	443ah
1910.08.20.	442ah	Natten breder sine Vinger	CRG AL 775	443ah
1910.08.20.	442ah	Natten breder sine Vinger	Victor 65544 (USA)	443ah

Musik og Tekst: E. Hornemann
Herrekoret "Bel Canto" – dir. Vilhelm Poulsen
GCR 284502 også koblet med GCR 284503



Dobbelt-sidet



Til venstre: CRG 284502 – Til højre: CRG X 406 er udgivet med nr. X 1311 på etiketten foruden at det gamle katalognummer 284502 også er forkert. Det er den anden sides nummer der er anført



Scan: Jan Mikkelsen

1910.08.20.	443ah	Bøn for Danmark: Kongernes Konge (ES)	GCR 284503	442ah
1910.08.20.	443ah	Bøn for Danmark: Kongernes Konge	CRG 284503	442ah
1910.08.20.	443ah	Bøn for Danmark: Kongernes Konge	CRG X 406 (X 1311)	442ah
1910.08.20.	443ah	Bøn for Danmark: Kongernes Konge	CRG AL 775	442ah
1910.08.20.	443ah	Bøn for Danmark: Kongernes Konge	Victor 65544 (USA)	442ah

Musik og Tekst: E. Hornemann/Adolph v. d. Recke
 Herrekoret "Bel Canto" – dir. Vilhelm Poulsen
 GCR 284503 også koblet med GCR 284502



Tv: GCR 284503 enkelt-sidet – th: dobbelt-sidet
 Scan tv: Lars og Tina



CRG X 406 er udgivet med nr. X 1311 på etiketten foruden at det gamle katalognummer 284502 også er forkert. Det er den anden sides nummer der er anført.



Scan: Jan Mikkelsen

1910.08.20. 444ah

Vort Hjem

CRG 284506

446ah

Musik og Tekst: Alfred Toft
Herrekoret "Bel Canto" – dir. Vilhelm Poulsen
284506 koblet med 284507



Scan: Lars og Tina

1910.08.20. 445ah

Modersmålet

ikke udsendt

Musik og Tekst: H. Rung/N.F.S. Grundtvig
Herrekoret "Bel Canto" – dir. Vilhelm Poulsen

1910.08.20. 446ah

Jylland mellem tvende Have

CRG 284507

444ah

1910.08.20. 446ah

Jylland mellem tvende Have

Victor 65718

Musik og Tekst: Carl Nielsen/H.C. Andersen
Herrekoret "Bel Canto" – dir. Vilhelm Poulsen
284507 koblet med 284506

Victor 65718 koblet med

(1908.09.19. 11383b)

Skomagervise af "Tre par Sko" med Oscar Stribolt
Musik og Tekst:



Scan: Lars og Tina

1911.08.24.	3208ab	Modersmaalet	CRG 284518	3209ab
1911.08.24.	3208ab	Modersmaalet	CRG AL 563	4205ab
Musik og Tekst: H. Rung/N.F.S. Grundtvig				
Herrekoret "Bel Canto" – dir. Vilhelm Poulsen				
1911.08.24.	3209ab	Holmens faste Stok	CRG 284517	3208ab
1911.08.24.	3209ab	Holmens faste Stok	CRG AL 380	4211ab
Musik og Tekst: E. Hornemann/E. v. d. Recke				
1912.09.15.	4200ab	Det haver saa nyligen regnet	ikke udsendt	
1912.09.15.	4201ab	Det haver saa nyligen regnet	CRG 284536	4202ab
1912.09.15.	4201ab	Det haver saa nyligen regnet	CRG AL 87	4208ab
1912.09.15.	4201ab	Det haver saa nyligen regnet	Opera Disc 284536	4202ab
Musik og Tekst: Carl Nielsen/Holger Drachmann				
Herrekoret "Bel Canto" – dir. Vilhelm Poulsen				



1912.09.15.	4202ab	Du danske Mand	CRG 284537	4201ab
1912.09.15.	4202ab	Du danske Mand	Opera Disc 284537	4201ab
Musik og Tekst: Carl Nielsen/Holger Drachmann				
Herrekoret "Bel Canto" – dir. Vilhelm Poulsen				



1912.09.15.	4203ab	Fra Himmelen falder der Stjernesud	ikke udsendt	
1912.09.15.	4204ab	Fra Himmelen falder der Stjernesud	ikke udsendt	
Musik og Tekst: Otto Malling				
Herrekoret "Bel Canto" – dir. Vilhelm Poulsen				

1912.09.15.	4205ab	Til Fjelds under Granelien	CRG 284541	3208ab
1912.09.15.	4205ab	Til Fjelds under Granelien	CRG AL 563	3208ab
		Musik og Tekst: H. Kjerulf/J.S. Welhaven Herrekoret "Bel Canto" – dir. Vilhelm Poulsen		
1912.09.15.	4206ab	Slumre sødt i Slesvigs Jord	CRG 284519	4209ab
		Musik og Tekst: I.P.E. Hartmann/H.P. Holst Herrekoret "Bel Canto" – dir. Vilhelm Poulsen		
1912.09.15.	4207ab	Gammel Vægtersang	ikke udsendt	
		Musik og Tekst: arr. I.P.E. Hartmann Herrekoret "Bel Canto" – dir. Vilhelm Poulsen		
1912.09.15.	4208ab	Nu bor du i det fjerne	CRG 284535	4201ab
1912.09.15.	4208ab	Nu bor du i det fjerne	CRG AL 87	4201ab
		Musik og Tekst: F.A. Schultz Herrekoret "Bel Canto" – dir. Vilhelm Poulsen		



1912.09.15.	4209ab	Der er et yndigt Land	CRG 284520	4206ab
1912.09.15.	4209ab	Der er et yndigt Land	CRG 284520	5706ab
1912.09.15.	4209ab	Der er et yndigt Land	CRG AL 183	4213ab
		Musik og Tekst: H.E. Krøyer/Adam Oehlenschläger Herrekoret "Bel Canto" – dir. Vilhelm Poulsen		



1912.09.15.	4210ab	Skotsk Krigssang Musik og Tekst: Traditionel Herrekoret "Bel Canto" – dir. Vilhelm Poulsen	CRG 284533	4211ab
1912.09.15.	4211ab	Unge Genbyrds Liv i Norden	CRG 284532	4210ab
1912.09.15.	4211ab	Unge Genbyrds Liv i Norden Musik og Tekst: J.H. Stuntz Herrekoret "Bel Canto" – dir. Vilhelm Poulsen	CRG AL 380	3209ab
1912.09.15.	4212ab	Go' Jawten, go' Jawten Musik og Tekst: Trad. Jysk Dansevise Herrekoret "Bel Canto" – dir. Vilhelm Poulsen	CRG 284542	
1912.09.15.	4213ab	Kong Christian stod ved højen Mast	CRG 284534	4208ab
1912.09.15.	4213ab	Kong Christian stod ved højen Mast Musik og Tekst: Gl. melodi/J. Ewald Herrekoret "Bel Canto" – dir. Vilhelm Poulsen	CRG AL 183	4208ab



1913.09.21.	5706ab	Slumre sødt i Slesvigs Jord Musik og Tekst: I.P.E. Hartmann/H.P. Holst Herrekoret "Bel Canto" – dir. Vilhelm Poulsen Genindspilning til erstatning af 4206ab. "X"et efter katalognummeret markerer, at der er brugt et nyt take.	CRG 284519X	4209ab
1913.09.21.	5707ab	De to Djævl Musik og Tekst: P. Helmuth/Aa. Berntsen Herrekoret "Bel Canto" – dir. Vilhelm Poulsen	CRG 284539	5708ab
1913.09.21.	5708ab	Jenny i Rugen Musik og Tekst: P. Helmuth/Jeppe Aakjær efter Robert Burns Herrekoret "Bel Canto" – dir. Vilhelm Poulsen	CRG 284540	5707ab

ODEON

Nr.	Dato	Matrice	Titel	Plademærke & nr.	Kobling
1.	1912	Kp 4	Duet mellem Aida og Radames del 1 ”Aida” – G. Verdi Pur ti reveggo, mia dolce Aida (1) m. Johanne Brun, sopran Orkester	(81) Odeon 116 003 (no X pre-fix)	Kp 5



Plader med denne etiket har "Fonotopia størrelse" = ca. 27,5 cm.

2.	1912	Kp 5	Duet mellem Aida og Radames del 2 ”Aida” – G. Verdi Pur ti reveggo, mia dolce Aida (2) m. Johanne Brun, sopran Orkester	(81) Odeon 116 004 (no X pre-fix)	Kp 4
----	------	------	--	--------------------------------------	------



Efter alle eksperterts udsagn, så er næstfølgende optagelse IKKE med Poul Hansen, men med Niels Hansen!
 Uanset der står Poul Hansen på etiketten.

- | | | | | | |
|----|------|------|---|------------------------|-------|
| 3. | 1912 | Kp 9 | Miserere | <i>Odeon X 116 008</i> | Kp 33 |
| | 1912 | Kp 9 | Miserere | Odeon 116 008 | Kp 33 |
| | | | af "Troubadouren" | | |
| | | | Musik: Verdi | | |
| | | | med Johanne Brun og Niels Hansen med Orkester | | |



Prøveplade 116 008



Med og uden X



Scan: Jan Mikkelsen

4. 1912 Kp 19

Kongesønnens Romance

”Tornerose” –
P. Heise - Chr. Richardt
Orkester

Odeon X 116 018

Odeon 116 018

(No X pre-fix)

Kp 26

Kp 26



En tidlig og senere etiket. Med og uden X-prefix.
Begge plader har ”sikkerheds-rille”.



Uden X-prefix



Hvad mon 9] står for? Formentlig bestillingsnummer? Se senere.
Uden matricenr.



Uden bestillingsnummer og med "Hvor..." men med matricenr.
Scan: Peder Hansen



Begge koblet med Kpo 27



Koblet med Kpo 27

Duet part 1 – Vi til vort Fristed

”Tosca” – G. Puccini
m. Tenna Frederiksen, sopran
”La Tosca” - Non lo sospiri
Orkester

Odeon 116 024
Odeon X 116 024

Kp 32
Kp 32



8. 1912 Kp 26

Blomsterarien

Blomsten, som du mig havde skænket
"Carmen" – Georges Bizet
La fleur que tu m'avais
Orkester

Odeon X 116 025

Odeon 116 025
(no X pre-fix)

Kp 19

Kp 19



En tidlig og senere etiket?



Scan: Peder Hansen



Niels Hansen i "Hoffmanns Eventyr"

9. 1912 Kp 27

Salig de som Forfølgelse lide (81)

Odeon X 116 026

Kp 21

"Evangelie manden" – Kienzl

Odeon X 116 026

Kp 40

"Der Evangelimann"

Selig sind, die Verfolgung leiden

Orkester

(Første linie: Salig den som uskyldigt lider)



Begge koblet med Kp 21



Koblet med Kpo 40



Tv: "Bestillingsnummer 249"? men uden matricenr. – Th: Med matricenr. til højre
Scan th: Peder Hansen



En musikalsk hilsen fra komponisten Dr. Wilh. Kienzl



Uden og med X-prefix – ”Bestillingsnummer 9” – uden matricenr.



med matricenr.

Scan: Peder Hansen

Duet part 2 - Med dine øjne så underfulde *Odeon 116 031*
 "Tosca" – G. Puccini *Odeon X 116 031*
 m. Tenna Frederiksen, sopran
 "La Tosca" - Qual' occhio al mondo
 Orkester



- 12. 1912 Kp 33
- 13. 1912 Kp 33

Duet 1. akt
Duet 1. akt
 "Madame Butterfly" – G. Puccini
 m. Tenna Frederiksen, sopran
 Orkester

Odeon 116 032
 Odeon X 116 032

Kp 9
 Kp 9



Prøveplade



Med "X"
 Scan th: Jan Mikkelsen

14. 1912 Kp 39
15. 1912 Kp 39-2

Duet 1. akt
Duet 1. akt
"Madame Butterfly" – G. Puccini
m. Albert Høeberg, baryton
Orkester

Ikke udsendt
Odeon X 116 038
Odeon 116 038

Kp 40
Kp 40-2



Koblet med Kpo 40-2. Uden og med patenter (færre end før).
Scan tv: Erik Høst



Kp 39-2 begge koblet med Kp 40



Kp 39-2 koblet med Kp 40

16. 1912 Kp 40

Bajadsens Sang

"Bajadser" – R. Leoncavallo
 "I Pagliacci" - Vesti la giubba
 Orkester

Odeon X 116 039

Odeon X 116 039

Odeon X 116 039

Kp 39-2

Kp 21

Kp 27



Odeon-Werke Koblet med Kpo 27



Koblet med Kpo 39-2



Farvevarianter



Koblet med Kpo 39-2 – De tre sidste etiketter med ”Bestillingsnummer 08”
Scan tv: Erik Høst

17. 1912 Kp 40-2

Bajadsens Sang
”Bajadser” – R. Leoncavallo
”Pagliacci” - Vesti la giubba
Orkester

Odeon X 116 039

Kp 39-2



Odeon-Werke - Etiket med og uden patenter – International Talking Machine

18. 1914 Kp 52
 19. 1914 Kp 52-2

Duet - I templets lyse hal
Duet - I templets lyse hal (75)
 "Perlefiskerne" – Georges Bizet
 m. Albert Høeberg, baryton
 "Les Pecheurs des Perles"
 Au fond du temple saint
 Orkester og harpe
 + prøveplade – Statsbiblioteket

Ikke udsendt
 Odeon X 116 051
 Odeon X 116 051

Kp 53-2
 Kp 53+



Kp 52-2 koblet med Kp 53-2



Kp 52-2 koblet med Kp 53-2. Påsat en NCB mærkat. Begge har "Bestillingsnummer 208"
 Scan tv: Erik Høst

Duet – Nu Døden sig nærmer
"Skæbnens Magt" – G. Verdi
m. Albert Høeberg, baryton
"La Forza del Destino"
Solenne in quest'ora
Orkester
+ prøveplade – Statsbiblioteket



Prøveplade af Kp 53 – "Bestillingsnummer 301"
Scans: Erik Høst



21. 1914 Kp 53-2

Duet – Nu Døden sig nærmer

(75)

Odeon X 116 052

Kp 52-2

”Skæbnens Magt” – G. Verdi
m. Albert Høeberg, baryton
”La Forza del Destino”
Solenne in quest’ora
Orkester



Begge Kp 53-2 og koblet med Kp 52-2 – ”Bestillingnummer 301”

22. 1914 Kp 54

Siciliana – O Lola, du mit alt

Odeon 116 053

Kp 66

”Cavalleria Rusticana” – P. Mascagni
O Lola bianca
Orkester



Koblet med X 116 061

23. 1914 xxKp 56
 24. 1914 xxKp 56-2

Digterens sang:
Digterens sang: (75)
Saa kold den lille Haand er
 "La Bohème" – G. Puccini
 Che gelida manina
 Orkester
 Bestillingsnummer 629

Ikke udsendt
 Odeon XX 78000 xxKp 57
 Odeon Rxx 76546 xxKp 57
 Odeon AA 58538 xxKp 57



Scan tv: Erik Høst



Tre forskellige layouts
 Scan: Jan Mikkelsen



Nu med bestillingsnummer 629

25. 1914 xxKp 57

Graalsfortællingen: I fjerne land (75) Odeon XX 78001
 "Lohengrin" – Richard Wagner Odeon Rxx 76547
 Grahlserzählung – In fernem Land Odeon AA 58539
 Orkester

xxKp56-2
 xxKp56-2
 xxKp56-2



Scan: Erik Høst



To forskellige layouts



Tilsyneladende et stort "hit", som er kommet mange oplag.
Scan tv. Jan Mikkelsen



Man kan vist godt fastslå, at den sorte etiket er udsendt efter 1918,
hvor Niels Hansen blev udnævnt til kgl. Kammersanger!

26. 1914 Kp 60

Kun et Vaaben duer (73)

"Parsifal" – Richard Wagner

Nur eine Waffe taugt

Orkester

Odeon 116 057

Odeon X 116 057

Kp 61

Kp 61



Begge koblet med Kp 61

27. 1916 Kp 61

Prissang (73)

"Mestersangerne i Nürnberg" –

"Die Meistersinger" - Richard Wagner

Preissang

Orkester

Odeon 116 058

Odeon X 116 058

Kp 60

Kp 60



Begge koblet med Kp 60



Niels Hansen i Bohème

28. 1916 Kp 62

O I Kvinder

(73)

Odeon X 116 062

Kp 63

"Rigoletto" - G. Verdi
Questa o quella
Orkester



"Kvinder"?

29. 1916 Kp 63

Kvinden er flygtig (73)

Odeon X 116 063

Kp 62

"Rigoletto" – G. Verdi

La donna e mobile

Orkester



Fransk rettighesmærke stemplet med Wilhelm Hansen

30. 1916 Kp 64

Lenskis Arie del 1 (78)

Odeon X 116 059

Kp 65

"Eugen Onegin" – P. Tschaikowsky

Orkester



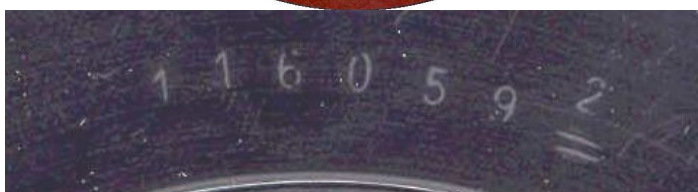
Fransk rettighesmærke stemplet med Wilhelm Hansen

31. 1916 Kp 64-2

Lenskis Arie del 1 (78)
"Eugen Onegin" – P. Tschaikowsky
Orkester

Odeon X 116 059

Kp 65-2



Kp 64-2? eller rettere 116 059 – 2!?
Scan: Erik Høst

32. 1916? Kp 65

Lenskis Arie del 2 (78)
"Eugen Onegin" – P. Tschaikowsky
Orkester

Odeon X 116 060

Kp 64



Etiketten er beskåret pga længden på arien
Ifølge Lindstrømkoncernens fortegnelser, så er Kp 65 og 66
optaget i 1923!? Det er næppe rigtigt.

33. 1916? Kp 65-2

Lenskis Arie del 2 (78)
"Eugen Onegin" – P. Tschaikowsky
Orkester

Odeon X 116 060

Kp 64-2



Kp 65-2

Scan: Erik Høst

34. 1916? Kp 66

Drikkesang – Skænk i! Og sæt glasset Odeon X 116 061
"La Traviata" – G. Verdi
Libiamo, libiamo
Orkester

Kp 54



Ifølge Lindstrømkoncernens fortegnelser, så er Kp 65 og 66 optaget i 1923! Det er næppe rigtigt. Koblet med 116 053 (uden X)

35. 1916? xxKp 94

Jerusalem
Charles Gounod
Orkester

Odeon AA 58536

xxKp 95

36. 1916? xxKp 95

Noël
Charles Gounod
Orkester

Odeon AA 58537

xxKp 94

Glade Jul

Tysk folkemelodi/
 Franz Gruber - B.S. Ingemann
 Orkester
 Stille Nacht, Heilige Nacht
 Bestillingsnummer 653

Odeon A 144 433

Odeon A 144 433

Kpo 466

Kpo 466-2



Uden punktum efter "A" for pladenummeret koblet med 466
 Scan: Hans Henrik Pedersen



Koblet med Kpo 466



Koblet med Kpo 466-2



Udgaven *uden* bestillingsnummer koblet med Kpo 466-2 og udgaven *med* bestillingsnummer, koblet med Kpo 466
 Bestillingsnumre blev tilsyneladende (gen-)indført på den blå etiket i en kort periode fra 1919-1920



Koblet med Kpo 466

38. 1914 Kpo 466

Julen har bragt velsignet Bud

C.E.F. Weyse – B.S. Ingemann

Orkester

Bestillingsnummer 653

+Enkelt-sidet prøveplade – Statsbiblioteket

Odeon A 144 434

Kpo 465



Tv: Uden punktum efter "A" i pladennummeret – begge koblet med 465

Scant tv: Hans Henrik Pedersen



Begge koblet med Kpo 465

39. 1914 Kpo 466-2

Julen har bragt velsignet Bud
 C.E.F. Weyse – B.S. Ingemann
 Orkester

Odeon A 144 434

Kpo 465



Begge koblet med Kpo 465

“På Sicilien” – Mascagni

“Cavalleria rusticana” – P. Mascagni

Orkester

O Lola, bianca

+ koblet med Kpo 526 - A 144 477:

Lars Boe – Drikkesang: Leve Ætnas gyldne Druer

“Cavalleria rusticana” – Mascagni

Orkester

Viva il vino



Tv: Fransk copyright sticker stemplet WH for Wilhelm Hansen – scan th: Jan Mikkelsen



Vær hilset min Sol
G.A. Lembcke – Elith Reumert
Orkester



Tidligt og senere – meget tydeligere – tryk og ny skrifttype



Med og uden matricenummer
Scan th: Erik Høst



Th: Med Odeon stempel og uden bestillingsnummer. Den anden side har bestillingsnummer 692 (Kpo 656)



Med fransk rettigheds-sticker og (begge) koblet med en helt gammel etiket (Kpo 656)



Begge koblet med blå etiket (Kpo 655)



Th: Med Odeon stempel og bestillingsnummer. Den anden side har ikke bestillingsnummer (Kpo 655)



Noget af en sjældenhed. Den helt gamle etiket, men med en blå på den anden side (Kpo 655) og med fransk rettigheds-sticker

44. 1915 Kpo 658 **Der var en Svend** (75) *Odeon A 149 054* Kpo 654
P. Heise – Shakespeare v/G.A. Lembcke
Orkester



Tidligt og senere – meget tydeligere - tryk.



Scan tv Erik Høst

45. 1915 Kpo 659

Fred hviler over Land og By (75)

Odeon A 149 055

Kpo 663

R. Bay – B.S. Ingemann

Orgel

Bestillingsnummer 713



En sjældent set etiket med Niels Hansen



Med et stjerne-formet "punch hole" som kun ses på "Lyre-etiketten" (bagside-etiketten er den blå type) og med fransk copyright sticker stemplet Wilhelm Hansen



med bestillingsnummer 713



De blå etiketter har nu matricenummer påført – små lay-out forskelligheder



nyt lay-out og med bestillingsnr. 735

47. 1915 Kpo 662

Lysets Engel gaar med Glans (75)
C.E.F. Weyse – B.S. Ingemann
Kobling med Kpo 663 formentlig
kun som prøveplade - Statsbiblioteket
Orgel

Odeon A 149 058
Odeon A 149 058?

Kpo 660
Kpo 663



Små lay-out forskelligheder



nyt lay-out og med bestillingsnr. 735

48. 1915 Kpo 663

Kirkeklokke ej til Hovedstæder (75)
 Henrik Rung – N.F.S. Grundtvig
 Kobling med Kpo 662 formentlig
 kun som prøveplade - Statsbiblioteket
 Orgel
 Bestillingsnummer 713

Odeon A 149 059
Odeon A 149 059?

Kpo 659
 Kpo 662



koblet med den helt gamle Odeon etiket



Bagsideetiketten til den blå er af lyre-typen

49. 1915 Kpo 664

Serenade

(75)

Odeon A 149 060

Kpo 665

"Der var engang"

P.E. Lange-Müller - Holger Drachmann

Piano

Prøveplade – Statsbibioteket –

koblet med: "Træspil"?? – matrice Sto 918





Billet-Telefon :
Central 1765.
Fri Notering.

PROGRAM

Billet-Telefon :
Central 1765.
Fri Notering.

Bajadser

Opera i 2 Akter med en Prolog af Leoncavallo, oversat efter „Pagliacci“ af Erik Bøgh.
Kapelmester: Hr. Georg Høeberg.

Personerne:

Canio, Direktør for en Gøgler- trup (Rollefag: Bajads)	Hr. Niels Hansen.	Silvio, Bonde	Hr. Lauritz Melchior.
Nedda, hans Hustru (Kolombine).	Fru Ulrich.	Første Bonde	— Delfs.
Tonio („dumme Taddeo“)	Hr. Carl Madsen.	Anden Bonde	— Lindahl.
Beppo (Harlekin)	— Lars Boe.	Bønderfolk og Markedsgæster.	

Handlingen foregaar paa Markedspladsen ved Montalto i Kalabrien.
Tiden for den virkelige Begivenhed: 15. August 1865.

Program fra Det kg. Teater fra 1915 med Niels Hansen i rollen som Canio i Bajadser,
Emilie Ulrich som Nedda og Lauritz Melchior (baryton) som Silvio, den rolle han debuterede i den 2. april 1913.



Begge etiketter er beskåret på grund af varigheden af den indspillede sang (ca. 3.25)



Også med "lille" etiket.- th. lille etiket og grå ring omkring den
Scan tv: Erik Høst

52. 1916 Kpo 718

Klokke ring Fred (78)

Odeon A 149 216

Kpo 717

Sophus Andersen – Josias Bille
Orkester

Sidste optagelse med "kgl. Operasanger" Niels Hansen



Etiketten er beskåret på grund af varigheden af den indspillede sang (ca. 3.20)



Også "lille" etiket, men med grå extra kant.
Scan: Erik Høst